

Casal/Campus d'estiu 2024

Dossier per a les famílies

Un somni d'estiu per a tú



629 501 334 (MATEO)

WWW.NAIFARLLEURE.ES

CASALROC@NAIFARLLEURE.ES

CASAL 2024

DEL 25 DE JUNY AL 2 D'AGOST
& DEL 2 AL 6 DE SETEMBRE

Per a nens i nenes de 3 a 14 anys

un **somni** *d'estiu*
per a tu



Preus (per setmana*)

83€

OPCIÓ MATÍ

de 9 a 13h sense dinar

90€

OPCIÓ MATÍ I TARDA

de 9 a 13h i 15h s 17h sense dinar

120€

OPCIÓ MIGDIA

de 9h a 15h amb dinar

130€

OPCIÓ TOT EL DIA

de 9h a 17h amb dinar

*Per a la setmana del 25 al 28 de juny els preus són 67€, 72€, 96€ i 104€ respectivament

INSCRIPCIONS

PLACES LIMITADES

Del 4 d'abril al 10 de juny
(ACCEDEIX A LA INSCRIPCIÓ AQUÍ)



629 50 13 34 (MATEO)

casalroc@naifarlleure.es

Organitzen:



INFO BEQUES

www.barcelona.cat/vacances/ca



Per a nens i nenes a partir de 7 anys

CAMPUS TECNIFICACIÓ

SALESIANS ROCAFORT

2024



VOLEIBOL

Setmana del 15 al 19 de juliol

BÀSQUET

Setmana de l'1 al 5 de juliol

FUTBOL SALA

Setmana de l'1 al 5 de juliol
Setmana del 15 al 19 de juliol
Setmana del 22 al 26 de juliol

Preus

OPCIÓ MATÍ

de 9 a 13h sense dinar

83€

OPCIÓ MATÍ I TARDA

de 9 a 13h i 15h s 17h sense dinar

90€

OPCIÓ MIGDIA

de 9h a 15h amb dinar

120€

OPCIÓ TOT EL DIA

de 9h a 17h amb dinar

130€

INSCRIPCIONS

**PLACES
LIMITADES**

Del 4 d'abril al 10 de juny

(ACCEDEIX A LA INSCRIPCIÓ AQUÍ)



629 50 13 34 (MATEO)

casalroc@naifarlleure.es

Organitzen:



ÍNDEX

1	Nosaltres
2	Centre d'interés i objectius
3	Dades generals casal
4	Dades generals campus
5	Dates importants
6	Què hem de dur al casal?
7	Models horaris
8	Inscripcions
9	Beques
10	Preguntes freqüents



L'EQUIP

El nostre equip de monitors i monitores és el que ens fa cada vegada més grans. La seva vocació, la seva responsabilitat i les seves ganes de donar-ho tot amb els nens i nenes fan que les activitats tinguin l'aprenentatge i la diversió com als seus principals eixos.

QUÈ OFERIM?



Un **projecte educatiu** d'acord amb l'escola i les famílies. Activitats extraescolars, casals de lleure, campus esportius, gestió integral de clubs esportius, monitoratge a menjadors, acompanyament d'activitats, organització d'activitats de lleure per als més petits i organització d'esdeveniments esportius entre d'altres.

LA COOPERATIVA



Naïfar SCCL és una cooperativa de mestres de diferents especialitats i professionals del lleure que neix a l'any 1999 amb l'objectiu de donar qualitat educativa a les activitats que es realitzen a les escoles fora de l'horari lectiu, i també donant suport a la pròpia escola dins la jornada lectiva.

NAÏFAR I ELS CASALS

Els casals pretenen proporcionar un punt de trobada pels infants en un espai on es desenvolupen diferents activitats que ajuden al seu desenvolupament integral i alhora incideixen sobre les necessitats existents en les famílies i barris.

Tots els casals són plantejats des d'una:

VISIÓ EDUCATIVA



Les activitats plantejades potencien l'**educació en valors** mitjançant jocs, activitats de grup i també mitjançant el model del monitor/a. Des de Naïfar potenciem valors com el respecte, igualtat d'oportunitats, esperit crític, el progrés (responsabilitat, autonomia, sostenibilitat...), i la llibertat.

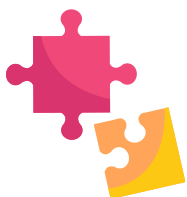
També es treballa l'adquisició d'hàbits saludables i sostenibles, d'higiene i salut, d'alimentació i d'organització del temps.

VISIÓ SOCIAL



Busquem la complicitat amb l'**entorn social** de l'activitat, la **integració** i el **treball en xarxa amb associacions** i activitats públiques que puguin tenir relació. Les programacions s'adeqüen, a més a més, a la realitat propera de l'activitat, utilitzant-les com a mitja per transmetre la cultura i tradicions pròpies i novingudes, i esdevenir així un espai d'enriquiment cultural, d'identificació i descoberta.

VISIÓ LÚDICA



En tot moment, des del primer a l'últim dia, del matí a la tarda, les programacions i l'actitud dels monitors motiva la diversió i l'entreteniment dels infants, potencia les experiències intenses (que no perilloses) i l'aprenentatge mitjançant les vivències.

2

Centre d'interés i objectius

un **somni** *d'estiu*
per a tu

Seguint el lema d'aquest curs de l'escola ens endinsarem en el món de la imaginació i del futur. Els nens i nenes gaudiran d'un estiu creatiu, emocionant, intens, emotiu...

Cada setmana la dedicarem a imaginar com serem d'aquí uns anys. El èsser humà, la natura, els esports, l'art, la tecnologia...

Vine i acompanya'ns aquestes 7 setmanes de casal i campus. T'hi esperem!

OBJECTIUS GENERALS

Els objectius generals en què s'ha d'assentar el desenvolupament educatiu del

Casal de lleure i/o esportiu han de ser un viu reflex dels continguts, els valors, i els resultats que pretenem assolir.

- Educació en valors.
- Reforçar els hàbits d'higiene i salut.
- Afavorir i reforçar un clima de convivència i respecte.
- Potenciar la creativitat i la participació.
- Tenir en compte les necessitats individuals i grupals.
- Afavorir la implicació dels pares, mares i tutors/es en el Casal.
- Potenciar l'obertura i la participació de l'activitat en la dinàmica del barri de Sant Antoni i del Parc de Montjuïc.

PRINCIPIS PEDAGÒGICS

Coeducació
Esperit crític
Corresponsabilitat
Grups d'edat

Descobriment de
les potencialitats
Cooperació
Autonomia

Creativitat
Normativa
Diversió
Participació

OBJECTIUS ESPECÍFICS

A partir dels objectius generals que ens pauta el projecte general d'estiu, sorgeixen els objectius específics que regeixen el desenvolupament del centre d'interès. Aquests en són:

- Fer conscients als nens i nenes de la part activa que són pel futur del món que els envolta i com poden ajudar a millorar-ho.
- Aprendre a resoldre situacions des de diferents punts de vista.
- Desenvolupar les habilitats motrius de cada nen i nena.
- Conèixer, prendre consciència i gestionar les nostres emocions.
- Fomentar la creativitat en els tallers.
- Aprendre nocions de robòtica.
- Aprendre a resoldre els conflictes que puguin aparèixer durant l'activitat.
- Respectar el desenvolupament cognoscitiu de cada nen/a.
- Afavorir que els infants recuperin l'entorn com espai de joc.

3 Dades generals (casal)

CASAL



salesians
ROCAFORT

- Setmana 1. Del 25 al 28 de juny
- Setmana 2. De l'1 al 5 de juliol
- Setmana 3. De l'8 al 12 de juliol
- Setmana 4. Del 15 al 19 de juliol
- Setmana 5. Del 22 al 26 de juliol
- Setmana 6. Del 29 de juliol al 2 d'agost
- Setmana 7. Del 2 al 6 de setembre

GRUPS PER EDATS

5% DESCOMPTE PER GERMÀ

ACOLLIDA MATINAL 8-9H

Tota la setmana 15€

Dia esporàdic 3,5€

El servei de menjador
corre a càrrec d':



aramark

1 SORTIDA SETMANAL
(dinar de casa)

Possibilitat de beca

Preus (per setmana*)

83€

OPCIÓ MATÍ

de 9 a 13h sense dinar

90€

OPCIÓ MATÍ I TARDA

de 9 a 13h i 15h s 17h sense dinar

120€

OPCIÓ MIGDIA

de 9h a 15h amb dinar

130€

OPCIÓ TOT EL DIA

de 9h a 17h amb dinar

*Per a la setmana del 25 al 28 de juny els preus són 67€, 72€, 96€ i 104€ respectivament

ACTIVITATS DE VACANCES D'ESTIU 2024

T'ESTIU MOLT



4 Dades generals

Campus

**Setmana de l'1 al 5 de juliol
FUTBOL SALA I BÀSQUET**

**Setmana del 15 al 19 de juliol
FUTBOL SALA**

**Setmana del 22 al 26 de juliol
FUTBOL SALA**

GRUPS PER NIVELLS

1 SORTIDA SETMANAL

ENTRENADORS TITULATS

TECNIFICACIÓ ESPECÍFICA DE CADA ESPORT

INSCRIU-T'HI!

PLACES LIMITADES



Dates importants 5

2 d'abril. Inici sol·licitud beques

5 d'abril. Inici d'inscripcions

3 de maig. Final periode sol·licitud de beques

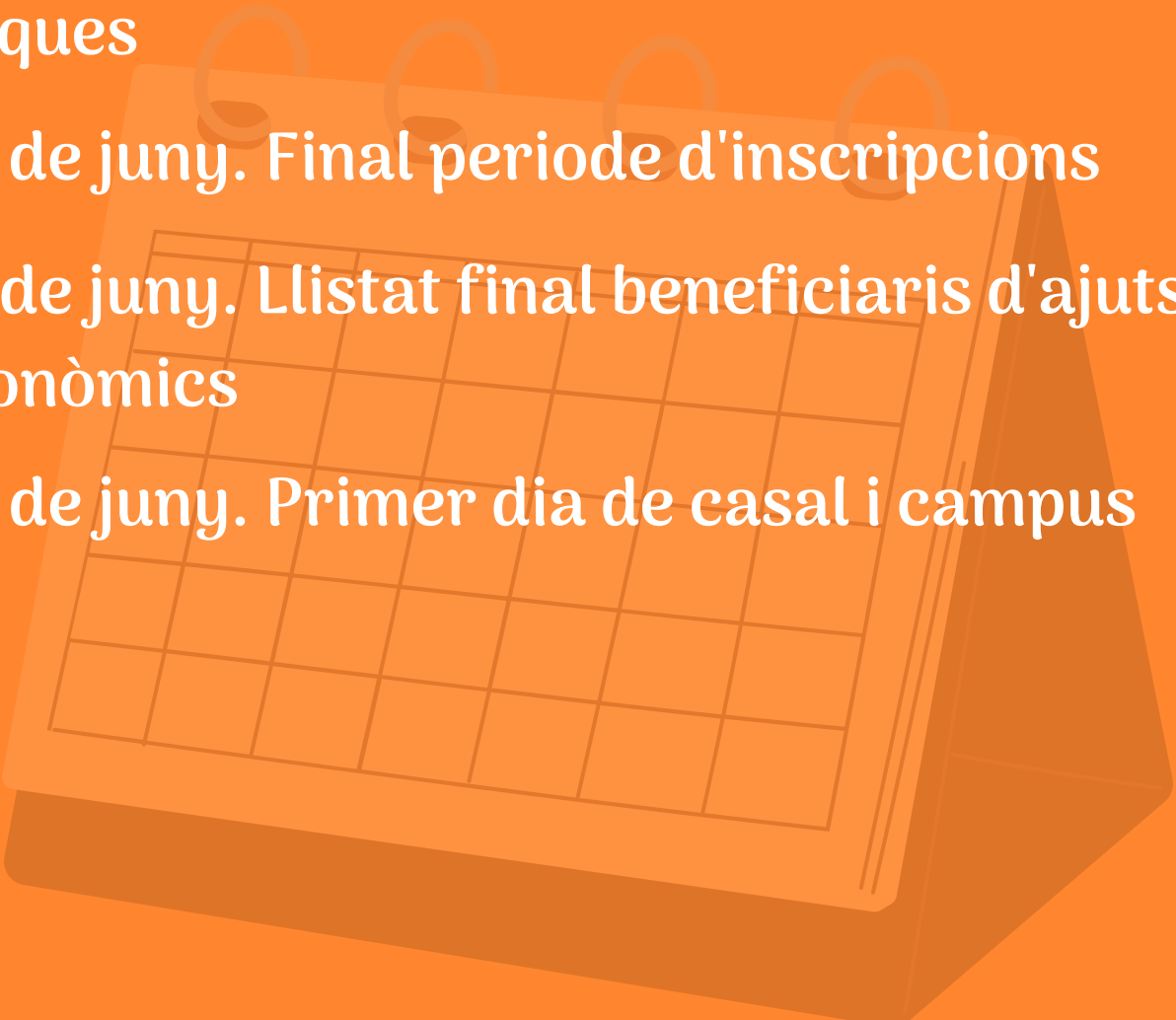
17 de maig. Llistat provisional beneficiaris d'ajuts econòmics

21 de maig-3 de juny. Periode reclamacions beques

10 de juny. Final periode d'inscripcions

14 de juny. Llistat final beneficiaris d'ajuts econòmics

26 de juny. Primer dia de casal i campus



6

QUÈ HEM DE DUR AL CASAL?



ESMORZAR



AIGUA



ROBA CÒMODA

*CADA SETMANA JUNTAMENT AMB L'HORARI
REBREU INFORMACIÓ SI HAN DE PORTAR
ALGUNA COSA MÉS PER A QUALSEVOL
ACTIVITAT

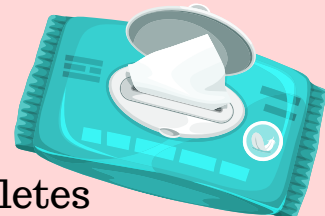
A MÉS 13 | 14



Bata per a
manualitats



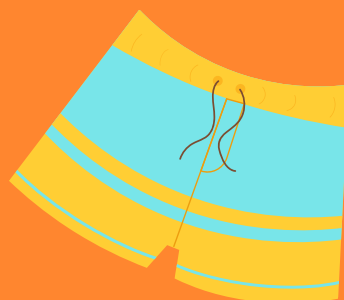
Roba i muda
recanvi



Tovallolletes

***TOT MARCAT AMB EL NOM**




ELS DIES DE PISCINA
A L'ESCOLA



Tovallola, casquet de bany, banyador i xancletes

7

MODEL HORARI CASAL

 HORARI 1^a SETMANA 					 EL TACTE	
(del 26 al 30 de juny) CASAL D'ESTIU SALESIANS ROCAFORT						
	DILLUNS 26	DIMARTS 27	DIMECRES 28	DIJOUS 29	DIVENDRES 30	
9:25 A 10:00	PRESENTACIÓ	JOCES TRADICIONALS	TALLER TEMÀTIC	JOCES DE TAULA	SORTIDA AL CRAM (CENTRE DE RECUPERACIÓ D'ANIMALS MARINS)	
10:00 A 10:50	JOCES DE TAULA	DINÀMICA DE GRUP	PISCINA (E.ROCAFORT)	JOC DIRIGIT		
10:50 A 11:10	ESMORZAR	ESMORZAR	ESMORZAR	ESMORZAR		
11:10 A 12:00	JOC DIRIGIT	JOCES DE TAULA	JOCES ESPORTIUS	JOCES D'AIGUA		
12:00 A 12:50	JOCES MULTICULTURALS	JOCES ESPORTIUS	PISCINA (E.ROCAFORT)			
12:55-13:05 SORTIDA MIGDIA / 14:55-15:05 ENTRADA MIGDIA						
13:00 A 15:00	DINAR	DINAR	DINAR	DINAR		
15:05 A 16:00	ENGLISH GAMES	RACÓ DE LECTURA	QUADERN D'ESTIU	RACÓ DE LECTURA		
16:00 A 16:45	JOCES ESPORTIUS	TARDA PER A ESCOLLIR	TALLER TEMÀTIC	CONCURS D'HABILITATS		
16:55-17:05 SORTIDA						

IMPORTANT!

dimecres baixarem a la piscina de l'Esportiu Rocafort. Hem de portar banyador, xanquetes, tovallola i casquet de bany.

dijous farem jocs d'aigua. hem de portar banyador, xanquetes, tovallola i protecció solar

divendres anem d'excursió al CRAM (centre de recuperació d'animals marins) de el Prat. Els dies d'excursió tots i totes han de portar el dinar de casa.

Han de portar un llibre per llegir i el quader d'estiu tot marcat amb el nom.

Exemple d'horari d'un grup de 1r de Primària (casal 23)

Jocs tradicionals, jocs esportius, gimcanes, rutes de orientació, jocs d'enginy, sala de jocs (futbolí i tennis de taula), 2 sales de jocs de taula, piscina, racó de lectura, tallers artístics, tallers d'experimentació...

INSCRIPCIONS 8



*Fins el 10
de juny**

CASAL D'ESTIU

CAMPUS FUTBOL SALA

CAMPUS VOLEIBOL

CAMPUS BÀSQUETBOL

* A partir del 11 de juny la inscripció al casal tindrà un recàrrec de 5€

Important informar de qualsevol problema mèdic o al·lèrgia



CASAL D'ESTIU '24
Dossier informatiu per a les famílies



INSCRIPCIONS 8

TPV
escola

- 1) Accedeix a l'enllaç del casal o campus escollit
- 2) Introdueix el teu email i confirma
- 3) Introdueix el codi de validació que rebràs per email
- 4) Omple el formulari
- 5) Adjunta foto del nen/nena, targeta sanitària i carnet de família monoparental si s'escau
- 6) Tria les setmanes i l'opció escollida
- 7) Introdueix les dades de la teva targeta bancària per a fer el pagament del 20% (si demanes beca no generarà pagament)
- 8) Una vegada confirmat el pagament apareix el missatge conforme la teva inscripció s'ha generat correctament

LES INSCRIPCIONS D'UN MATEIX NEN O NENA PEL CASAL I CAMPUS S'HAN DE FER PER SEPARAT

9 AJUTS ECONÒMICS

Fes la inscripció*

(no cal fer el pagament encara si demanes beca)

IMPORTANT

Fins el 3/5

Completa la sol·licitud
d'ajut econòmic a la web

Codi d'activitat
020410CAS01

INFO
BEQUES

www.barcelona.cat/vacances/ca



17/5. Resolució provisional
beneficiaris d'ajuts

21/5-3/6. Període reclamacions

14/6. Llistat final beneficiaris
d'ajuts econòmics

Una vegada ja sabeu si us han atorgat
l'ajut i quina quantitat es podrà fer el
pagament de la part restant

PREGUNTES FREQUENTS 10

● **Puc afegir setmanes una vegada ha començat el casal?**

Podeu afegir setmanes sempre que ens aviseu i hi hagin places disponibles, com a molt tard, el dimarts de la setmana anterior.

● **Podem recollir al nen/a fora dels horaris de sortida?**

No es podran recollir als infants fora de l'horari establert a no ser que sigui una causa de força major o s'hagi avisat al responsable del casal amb anterioritat.

● **Farem sortides? (pendent de programació)**

● **Si no volem que el nostre fill o filla faci la sortida es pot quedar al casal?**

No, totes les sortides estan pensades per a totes les edats i aquell dia no es quedarà cap monitor en el casal.

● **Ens podem quedar a dinar de forma puntual?**

No hi ha cap problema per quedar-se a dinar de forma puntual. S'haurà d'avisar al director/a del casal a primera hora del matí i fer el pagament puntual del dinar.

● **Quan tindrem l'horari de cada setmana amb totes les activitats?**

Durant el cap de setmana anterior a la setmana que vingueu rebreu per email/Whatsapp l'horari amb totes les activitats que farem durant la setmana, sortides i tot el que hagin de portar els vostres fills i filles. Tota aquesta info també la podeu trobar a la nostre web: <https://naifarlleure.es/dossier-informatiu-per-a-families/>

● **Posareu crema solar als infants?**

Cada infant haurà de venir de casa amb la crema solar ja posada. Tot i això durant el dia anirem posant crema a tots els infants.

Si teniu més dubtes :



casalroc@naifarlleure.es